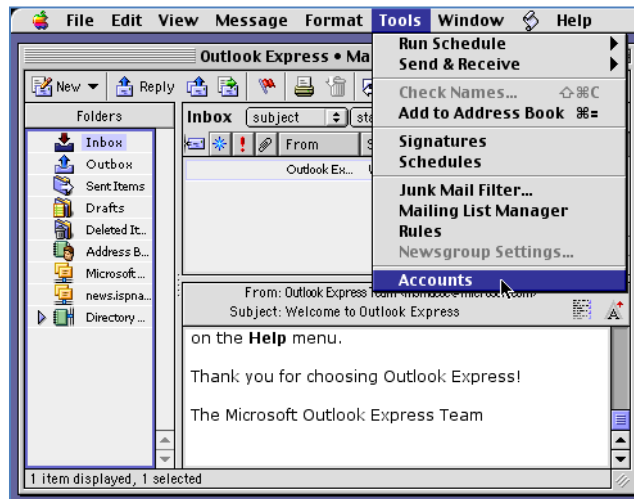
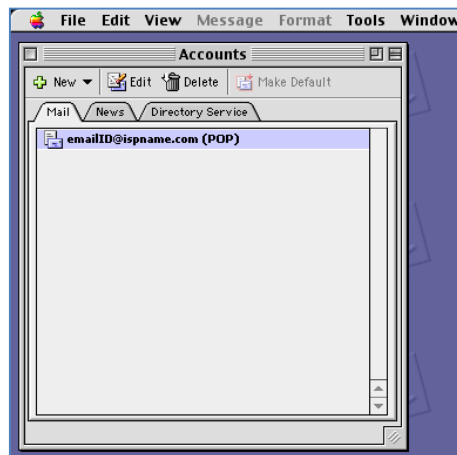


Cliente de correo MAC Mail

- Si tienes problemas para consultar tu correo por medio de un cliente de correo en un equipo con sistema operativo Macintosh.
- Si es un Cliente de correo con Outlook Express:
 - Ingresa al cliente de correo a la opción **Tools -> Accounts**

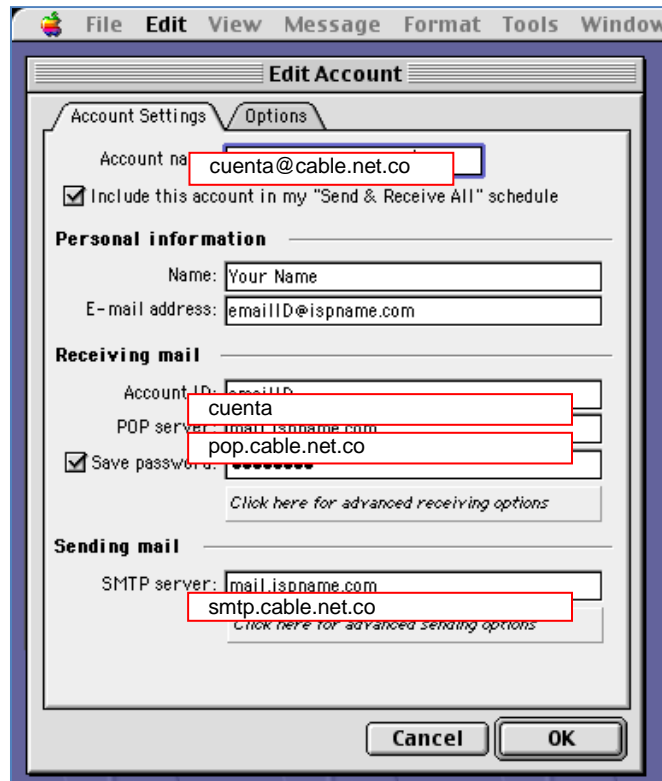


- Elige la opción de **Mail -> Edit**.



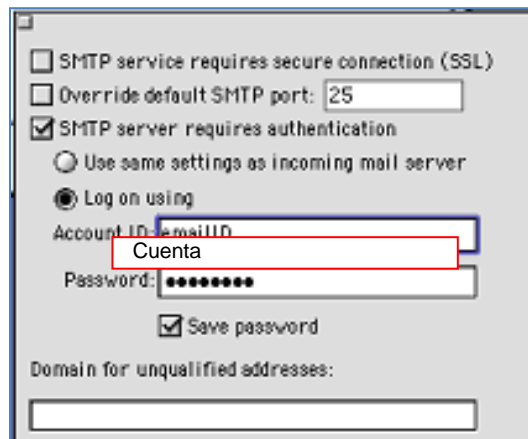
- Verifica los siguientes datos:
 - Account name: cuenta@cable.net.co o nombre@dominio.com
 - Account ID: cuenta
 - POP Server: pop.cable.net.co
 - Save password: contraseña del usuario
 - SMTP Server: smtp.cable.net.co

- Da clic en “**Clic here for advanced setting options**”.



- Marca la opción de “**SMTP server requires authentication**”. Diligencia los siguientes datos:

- Account ID: cuenta
- Password: contraseña del usuario



- En caso que cuentes con dominio propio:
 - o Correo entrante: pop.dominio.com
 - o Correo saliente: smtp.dominio.com