

## Ciente de correo Eudora 7

- Ingresa a Eudora y luego de ingresar aparecerá la pantalla de bienvenida.
- Da clic en **siguiente**.
- Selecciona la opción “**Create a brand new email account**” y selecciona la opción **siguiente**



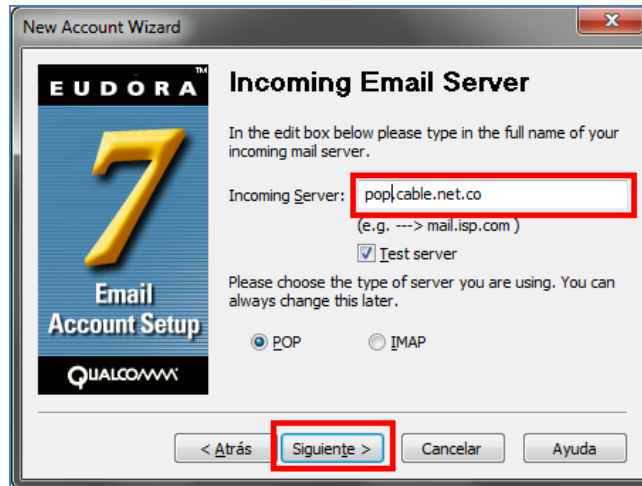
- Ingresa el nombre como deseas aparezca en la cuenta de correo y da clic en **siguiente**; seguidamente el sistema te pedirá la cuenta de correo donde debes ingresarla:



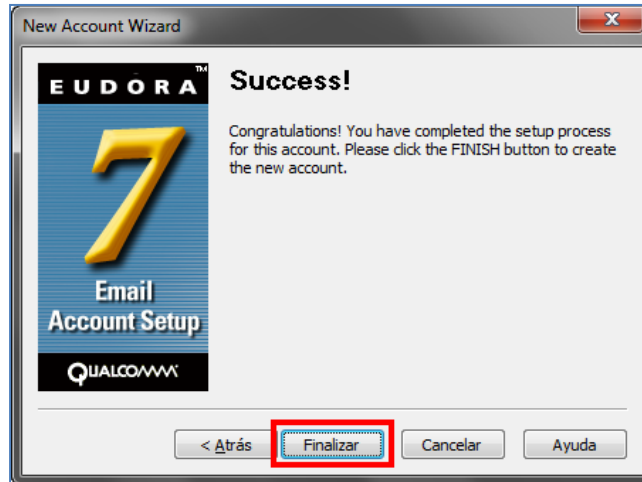
- Aparecerá la pantalla de User name. Debes dejar el que trae por defecto y da clic en **siguiete**



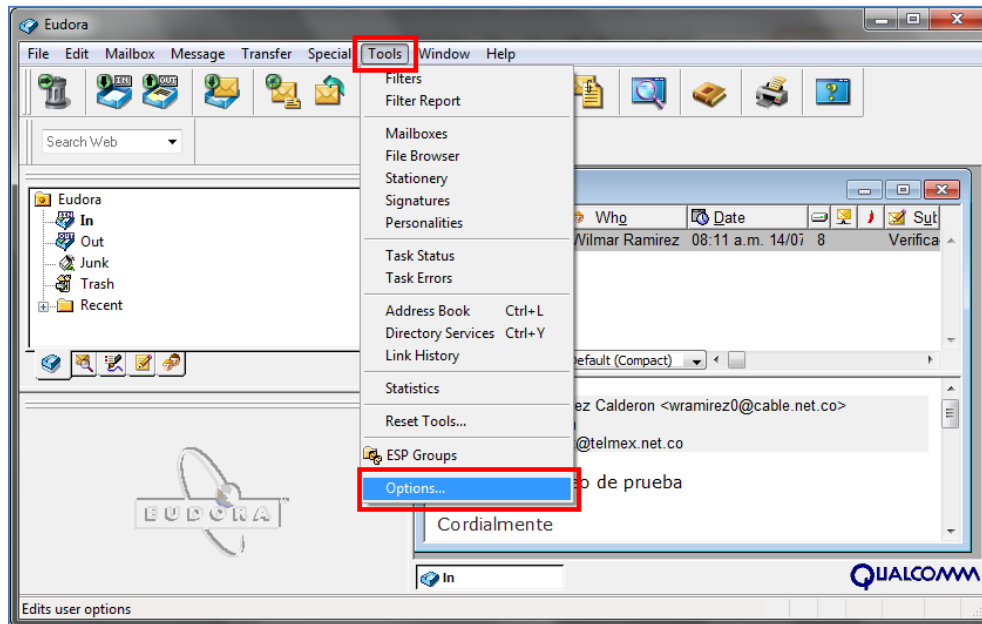
- Luego aparecerá la pantalla para ingresar el Incoming Email Server en el cual debes ingresar [pop.cable.net.co](http://pop.cable.net.co), deja las opciones que trae seleccionadas por defecto y da clic en **siguiente**
- El sistema mostrara la pantalla de Outgoing Email Server en donde ingresarás la siguiente ruta [smtp.cable.net.co](http://smtp.cable.net.co) y luego da clic en **siguiente**.
- En caso que cuentes con dominio propio:
  - o Correo entrante: pop.dominio.com
  - o Correo saliente: smtp.dominio.com



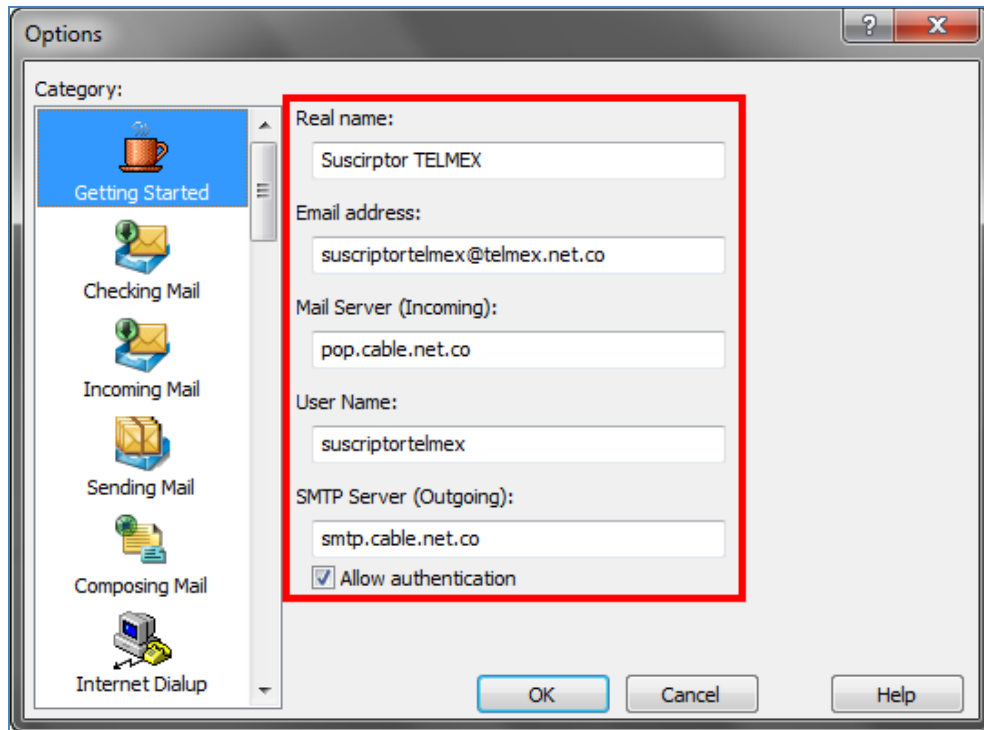
- Por último aparecerá la pantalla de Success donde se confirmara que la cuenta fue configurada correctamente y da clic en **Finalizar**



- Para verificar la configuración correcta, ingresa por Tools y luego selecciona **Options...**



- En las opciones categoría Getting Started, verifica que la información sea la correcta.



- Luego de verificar la configuración, da clic en **ok** y confirma al suscriptor la recepción de mensajes por el cliente de correo.